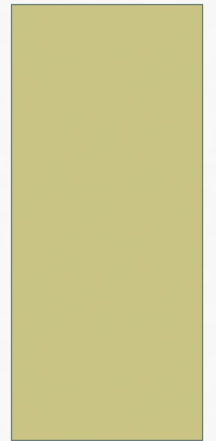


JARCA
8 ET 9 DÉCEMBRE 2016

ATELIER EVALUATION DE LA DOULEUR



OBJECTIFS

- Evaluation systématique et régulière
- Qualité des soins
- Traçabilité de l'évaluation
- Facilitations des prises de décisions de traitements symptomatiques
- Contrôle de l'efficacité des traitements

REFERENCES

- Circulaire DGS/Dh du n°98/586 du 22 septembre 1998 relative à la mise en place du plan d'action triennal de lutte contre la douleur dans les établissements de santé publics et privés
- Circulaire DHOS/E2/2002/266 du 30 avril 2002 relative à la mise en œuvre du programme national de lutte contre la douleur
- Code de la santé publique
- Article 4 et 5 relatif à la profession d'infirmière décret de juillet 2004
- Formation IADE UE 4.3 gestion de la douleur

Quelles sont les composantes de la douleur ?

- Sensorielle Discriminative
- Affective émotionnelle
- Cognitive
- Comportementale

QUELS TYPES DE DOULEURS

- Des douleurs par excès de nociception
- Des douleurs neurogènes
- Des douleurs mixtes
- Des douleurs psychogènes

Définir la douleur nociceptive

- Dans le cas d'une douleur nociceptive, le fonctionnement du système nerveux est normal, intact.
- Il y a stimulation des nocicepteurs, et le message est transmis vers les structures centrales
- Ex contact main et chaleur

Définir la douleur neuropathique

- Elle résulte d'une lésion du système nerveux périphérique ou central qui est comprimé ou endommagé.
- Les douleurs sont à type de fourmillements, électricité, picotement, brûlures, ...
- Elle peut être perçue en dehors de toute stimulation ou lors de stimulations habituellement non nociceptives , on parle alors d'allodynie

Quelle différence entre douleur aiguë et douleur chronique ?

- Douleur aiguë : brève momentanée, on parle de signal d'alarme
- Douleur chronique : persistante depuis au moins trois mois, retentissement négatif sur la personne avec impact social

QUELS SIGNES DOULOUREUX POUR QUELS TYPES DE DOULEUR

- Brûlure
- Fourmillement
- Poids
- Douleur en étau
- Décharge électrique
- Stimulation agréable déclenchant une douleur

Comment évaluer ?

- Avec des outils validés , connus et maîtrisés
- le même outil est utilisé par toute l'équipe
- **l'auto-évaluation** : c'est une évaluation par le patient, adulte ou enfant à partir de 4-6 ans (âge scolaire), capable de communiquer sur l'intensité ou les caractéristiques de sa douleur
- **l'hétéro-évaluation** : évaluation par les soignants de la douleur des adultes non communicants (personnes âgées, patients de réanimation, polyhandicapés...) ou enfant de moins de 4 ans.
- L'évaluation de la douleur doit être répétée et faire l'objet d'une traçabilité dans le dossier patient

Quelles questions poser au patient ?

TILT

- Type : faire décrire la douleur
- Intensité : EVA, EN ,EVS...
- Localisation (explorer les irradiations et projections, sachant qu'un patient peut évoquer une douleur qui n'est pas liée au motif de l'hospitalisation)
- Temps : a quel moment, facteur soulageant ou aggravant

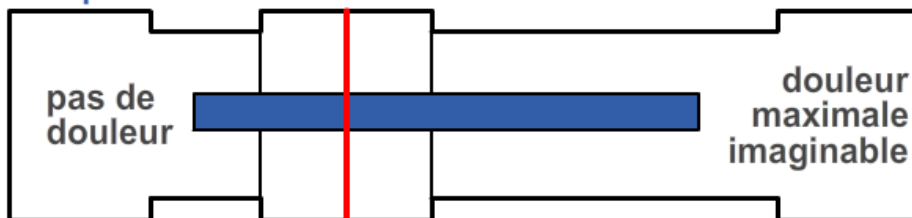
PRISE EN CHARGE GLOBALE DU PATIENT



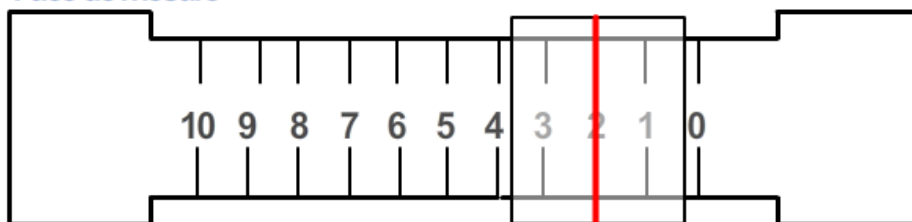
Echelles d'auto-évaluation unidimensionnelles

EVA : ECHELLE VISUELLE ANALOGIQUE

Face patient



Face de mesure



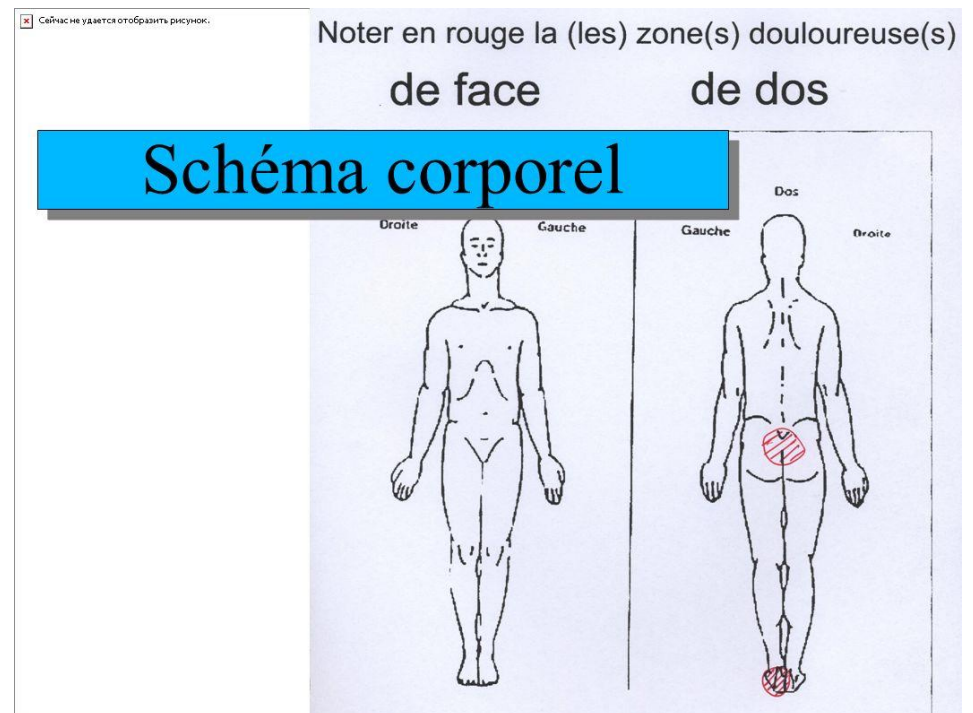
ECHELLE NUMERIQUE (EN, d'après B.P.I.)

Sur une échelle de 0 à 10, pouvez vous indiquer:

- le niveau de la douleur au moment présent
- Pas de Douleur 0 1 2 3 4 5 6 7 8 9 10 Douleur Maximale
- la douleur généralement ressentie au cours de dernières 24 h?
Douleur 0 1 2 3 4 5 6 7 8 9 10 Pas de Douleur Maximale

ECHELLE VERBALE SIMPLE (EVS)

- absence de douleur
- douleur faible
- douleur modérée
- douleur intense
- douleur extrêmement intense



Echelles d'auto-évaluation multi-dimensionnelles

Echelle de dépression HAD (HAD : Hospital Anxiety and Depression Scale)
de Sigmond et Snaith

1) Anxiété

Je me sens tendu ou énervé.

- 0 Jamais.
- 1 De temps en temps.
- 2 Souvent.
- 3 La plupart du temps.

J'ai une sensation de peur comme si quelque chose d'horrible allait m'arriver.

- 0 Pas du tout.
- 1 Un peu mais cela ne m'inquiète pas.
- 2 Oui, mais ce n'est pas trop grave.
- 3 Oui, très nettement.

Je me fais du souci.

- 0 Très occasionnellement.
- 1 Occasionnellement.
- 2 Assez souvent.
- 3 Très souvent.

Je peux rester tranquillement assis à ne rien faire et me sentir décontracté.

- 0 Oui, quoi qu'il arrive.
- 1 Oui, en général.
- 2 Rarement.
- 3 Jamais.

J'éprouve des sensations de peur et j'ai l'estomac noué.

- 0 Jamais.
- 1 Parfois.
- 2 Assez souvent.
- 3 Très souvent.

J'ai la bougeotte et n'arrive pas à tenir en place.

- 0 Pas du tout.
- 1 Pas tellement.
- 2 Un peu.
- 3 Oui, c'est tout à fait le cas.

J'éprouve des sensations soudaines de panique.

- 0 Jamais.
- 1 Pas très souvent.
- 2 Assez souvent.
- 3 Vraiment très souvent.

Questionnaire Douleur Saint- Antoine

QDSA

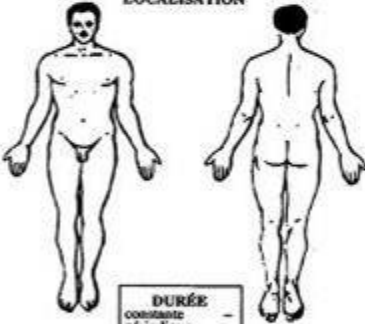
Nom du malade _____ Date _____ Heure _____

Analgésique(s) _____ Posologie _____ Heure de prise _____

_____ Posologie _____ Heure de prise _____

Temps d'administration de l'analgésique (en heures) : + 4 + 1 + 2 + 3

IED S (1-10) A (11-15) E (16) D(S) (17-19) D(AE) (20) D(T) (17-20) IED(T) (1-20)

1. frémissement frisson pulsation battement marèlement	12. à soulever le cœur suffocante	IAD _____ Commentaires : <div style="border: 1px solid black; height: 20px; width: 100%;"></div>
2. secousse clignotement éclair	13. affreuse effroyable terrifiante	
3. piqure vrille transperçante poignard	14. épuisante écrasante hazante vicieuse à mourir	LOCALISATION 
4. coupante tranchante lacrante	15. déprimante aveuglante	
5. pincement pessanteur srailllement crampe broiement	16. agaçante exaspérante intense horrible intolérable	DURÉE constante _____ périodique _____ bève _____
6. tiraillement arrachement torsion	17. envahissante rythmée pénétrante transperçante	
7. chaude brillante bouillante comme marqué au fer rouge	18. raide engourdie tenue qui serre qui arrache	Symptômes associés nausées _____ céphalées _____ étourdissements _____ vertiges _____ consipation _____
8. fourmillement démangeaison picotement piqure d'abeille	19. fraîche froide glacée	
9. sourde diffuse douloureuse pénible écrasante	20. tenace massive épouvantable atroce à souffrir le martyre	Sommeil bon _____ irrégulier _____ peut pas dormir _____
10. endolorie crispée écorchée fendue	INTENSITÉ ACTUELLE DE LA DOULEUR (IAD) 0 pas de douleur 1 légère 2 inconfortable 3 forte 4 horrible 5 insupportable	Notes : <div style="border: 1px solid black; height: 40px; width: 100%;"></div>
11. fatigante épuisante		Notes : <div style="border: 1px solid black; height: 40px; width: 100%;"></div>
		Appports alimentaires complets _____ partiels _____ insuffisants _____ aucun _____
		Notes : <div style="border: 1px solid black; height: 40px; width: 100%;"></div>
		Activités régulières partielles _____ minimes _____ aucune _____
		Notes : <div style="border: 1px solid black; height: 40px; width: 100%;"></div>

Les mots utilisés se regroupent en quatre secteurs : 1 à 10 = sensoriel ; 11 à 15 = affectif ; évaluation = 16 ; divers = 17 à 20.
La valeur du mot correspond à son rang dans la liste et le total des points est l'Index d'évaluation de la douleur (IED).
L'intensité actuelle de la douleur (IAD) est calculée sur une échelle de 0 à 5.

Echelles d'hétéro-évaluation



Evaluation de la douleur

Echelle d'évaluation comportementale de la douleur aigüe chez la personne âgée présentant des troubles de la communication verbale

Identification du patient

Date de l'évaluation de la douleur	1		2		3		4		5		6	
Score	OUI	NON	OUI	NON	OUI	NON	OUI	NON	OUI	NON	OUI	NON
1 • Souffrance Manifestation des douleurs, plaintes, cris, pleurs, réactions anxiées, visage figé												
2 • Regard Regard anormal, larmes, larmes aux yeux, pleurs, yeux fermés												
3 • Phrases « Au secours », « Ça me fait mal », gémissements, etc.												
4 • Souffrance Bruit ou pression à une zone, réticence à mobiliser, attitude rigide												
5 • Comportements Agitation ou apathie, agrippement												
Score total	■ / 10		■ / 10		■ / 10		■ / 10		■ / 10		■ / 10	
Professionnel de santé ayant réalisé l'évaluation	Coiffard CRR CAB CActe Fonctio	Coiffard CRR CAB CActe Fonctio	Coiffard CRR CAB CActe Fonctio	Coiffard CRR CAB CActe Fonctio	Coiffard CRR CAB CActe Fonctio	Coiffard CRR CAB CActe Fonctio	Coiffard CRR CAB CActe Fonctio	Coiffard CRR CAB CActe Fonctio	Coiffard CRR CAB CActe Fonctio	Coiffard CRR CAB CActe Fonctio	Coiffard CRR CAB CActe Fonctio	Coiffard CRR CAB CActe Fonctio

Doloplus : Evaluation de la douleur chronique chez la personne âgée présentant des difficultés d'expression, des troubles de la mémoire ou encore des troubles cognitifs

Algoplus: Evaluation de la douleur aigüe chez la **personne âgée souffrant de troubles de la communication verbale**

ECHELLE DOLOPLUS										
EVALUATION COMPORTIMENTALE DE LA DOULEUR CHEZ LA PERSONNE AGEE										
NOM :		Age :				DATE :				
Service :										
Observation comportementale										
RECONNAISSANCE SUBJECTIVE										
1- Plaintes verbales	• plaintes verbales			0	1	2	3	4	5	6
	• plaintes verbales en la souffrance			1	1	1	1	1	1	1
	• plaintes verbales occasionnelles			2	2	2	2	2	2	2
	• plaintes verbales continues			3	3	3	3	3	3	3
2- Plaintes non verbales	• plaintes non verbales			0	1	2	3	4	5	6
	• plaintes non verbales permanentes en souffrance			1	1	1	1	1	1	1
	• plaintes non verbales permanentes occasionnelles			2	2	2	2	2	2	2
	• plaintes non verbales permanentes continues			3	3	3	3	3	3	3
3- Plaintes des autres	• plaintes des autres			0	1	2	3	4	5	6
	• plaintes de la souffrance exprimées par la personne de confiance ou les autres			1	1	1	1	1	1	1
	• plaintes de la souffrance exprimées par les autres			2	2	2	2	2	2	2
	• plaintes de la souffrance exprimées par les autres			3	3	3	3	3	3	3
4- Mouvements	• mouvements			0	1	2	3	4	5	6
	• mouvements exprimés la douleur à la souffrance			1	1	1	1	1	1	1
	• mouvements exprimés la douleur en l'absence de toute souffrance			2	2	2	2	2	2	2
	• mouvements exprimés en permanence en de mouvements inhabituels (sursauts, sursauts, regards vifs)			3	3	3	3	3	3	3
5- Gestes	• gestes			0	1	2	3	4	5	6
	• gestes d'accompagnement			1	1	1	1	1	1	1
	• gestes (mouvements) non verbaux			2	2	2	2	2	2	2
	• gestes non verbaux en l'absence de toute souffrance			3	3	3	3	3	3	3
RECONNAISSANCE DES SENSATIONS										
6- Troubles de la mémoire	• troubles de la mémoire			0	1	2	3	4	5	6
	• troubles de la mémoire en souffrance (permanence des plaintes)			1	1	1	1	1	1	1
	• troubles de la mémoire en souffrance (occurrence de plaintes)			2	2	2	2	2	2	2
	• troubles de la mémoire en souffrance (absence de plaintes)			3	3	3	3	3	3	3
7- Mouvements	• troubles de la mémoire			0	1	2	3	4	5	6
	• troubles de la mémoire en souffrance (permanence des plaintes)			1	1	1	1	1	1	1
	• troubles de la mémoire en souffrance (occurrence de plaintes)			2	2	2	2	2	2	2
	• troubles de la mémoire en souffrance (absence de plaintes)			3	3	3	3	3	3	3
RECONNAISSANCE DES SENSATIONS										
8- Conscience	• conscience			0	1	2	3	4	5	6
	• conscience de la douleur en l'absence de toute souffrance			1	1	1	1	1	1	1
	• conscience de la douleur en souffrance			2	2	2	2	2	2	2
	• conscience de la douleur en souffrance			3	3	3	3	3	3	3
9- Vie sociale	• vie sociale			0	1	2	3	4	5	6
	• participation habituelle aux différentes activités (soins, activités sociales, thérapeutiques, ...)			1	1	1	1	1	1	1
	• participation aux différentes activités occasionnelles en souffrance			2	2	2	2	2	2	2
	• refus partiel de participation aux différentes activités			3	3	3	3	3	3	3
	• refus de toute vie sociale			4	4	4	4	4	4	4
10- Troubles de comportement	• troubles de comportement			0	1	2	3	4	5	6
	• troubles de comportement en la souffrance en souffrance			1	1	1	1	1	1	1
	• troubles de comportement en la souffrance en souffrance			2	2	2	2	2	2	2
	• troubles de comportement permanent en l'absence de toute souffrance			3	3	3	3	3	3	3
SCORE										

Evaluation de la douleur chez le patient adulte intubé non communiquant en réanimation

BPS (Behavioral Pain Scale Tool)

EXPRESSION DU VISAGE		SCORE
Détendu	⇔	1
Partiellement contracté (Plissement du front)	⇔	2
Complètement contracté (Fermeture des paupières)	⇔	3
Grimace	⇔	4
TONUS DES MEMBRES SUPERIEURS		SCORE
Aucun	⇔	1
Flexion partielle	⇔	2
Flexion complète (Avec flexion des doigts)	⇔	3
Rétraction permanente	⇔	4
ADAPTATION AU RESPIRATEUR		SCORE
Adapté	⇔	1
Toux avec mouvements	⇔	2
Lutte avec le respirateur	⇔	3
Non ventilable	⇔	4

Echelles Spécifiques

Questionnaire DN4 (Douleur Neuropathique en 4 questions)

Question 1 : La douleur présente-t-elle une ou plusieurs des caractéristiques suivantes ?

	OUI	NON
1- Brûlure		
2- Sensation de froid douloureux		
3- Décharges électriques		

Question 2 : La douleur présente-t-elle associée, dans la même région, à une ou plusieurs des caractéristiques suivantes ?

	OUI	NON
1- Fourmillements		
2- Picotements		
3- Engourdissements		
4- Démangeaisons		

Question 3 : La douleur est-elle localisée dans un territoire ou l'examen clinique met-il en évidence ?

	OUI	NON
1- insensibilité au toucher		
2- insensibilité à la pique		

Question 4 : La douleur est-elle provoquée ou augmentée par ?

	OUI	NON
1- le frottement		

Les questions 3 et 4 sont remplies par le médecin pendant l'examen clinique.